

Parkeringsalternativ K1

Liten, kompakt parkering.

Tvåpunktsupphängning där ena hjulparet löper i stängningslinjen. Ett lämpligt parkeringsalternativ som är lämpligt att välja när ena sidan av blockväggen är blockerad på ett eller annat sätt eller att det kan vara svårt att hitta infästningar utanför stängningslinjen.

Parkeringsalternativ K3

Ett parkeringsalternativ där väggsegmenten parkerats intill/bakom utskjutande vägg. Parkeringen kan inte betraktas som "dold" men väggsegmenten får ändå en viss undanskymd placering när lokalen skall användas fullt ut – utan mellanväggen.

Parkeringsalternativ K4

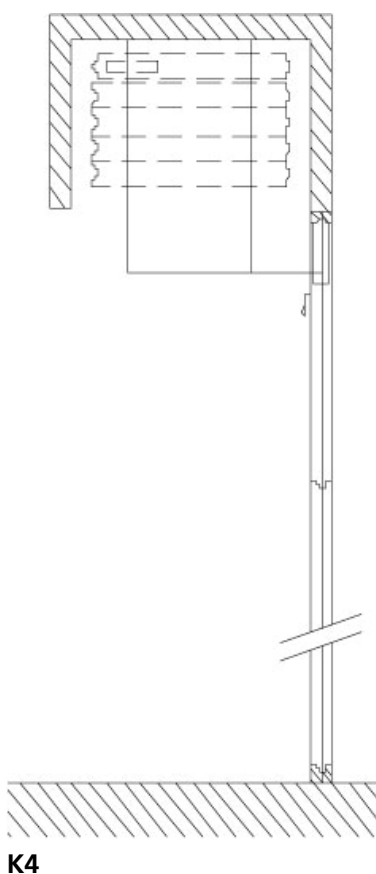
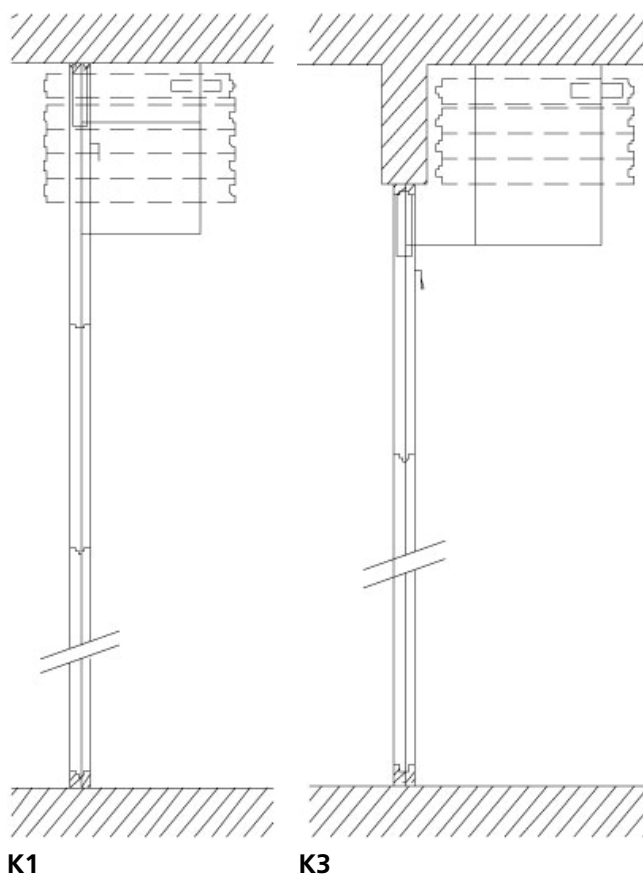
Väggsegmenten har parkerats i en nisch utanför stängningslinjen. Här finns också möjligheten att skapa en dold parkering genom att sätta till en nischdörr som helt döljer väggsegmenten när de är parkerade.

Parkeringsalternativ K5

Ett exempel på parkering där en utskjutande vägg används för att linjera flera parkeringssektioner och ett större antal väggsegment till en relativt lång stängningslinje.

Parkeringsalternativ K6

Nisch vriden i 90°. Väggsegmenten är parkerade utanför stängningslinjen och precis som i K4 finns även här en möjlighet att skapa en helt dold parkering genom att sätta en dörr över nischen.



K4

Parkeringsalternativ Z1

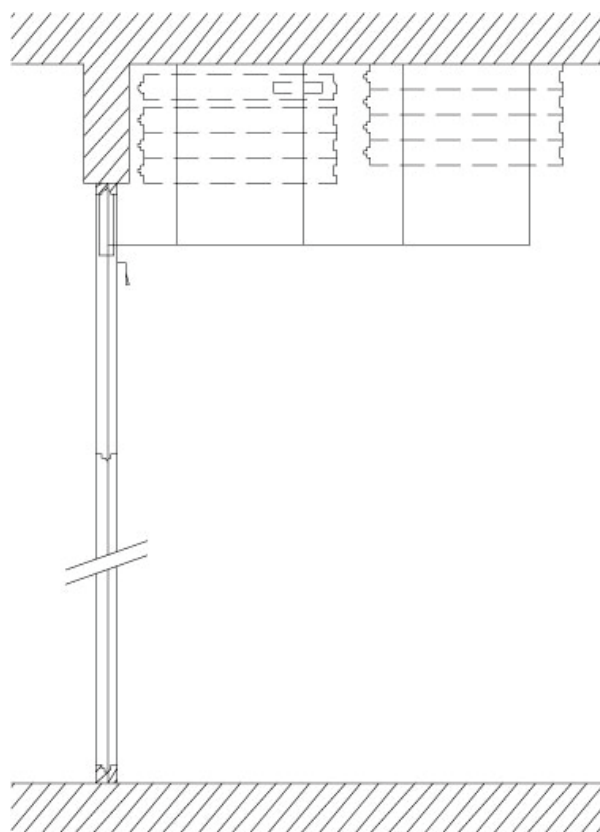
Kanske den vanligaste tvåpunktsupphängningen av blockväggar. Upphängningen är relativt lätt att montera och att föredra jämförd med K1 som kräver fler hanteringsmoment vid stängning, öppning och parkering av väggen.

Parkeringsalternativ Z2

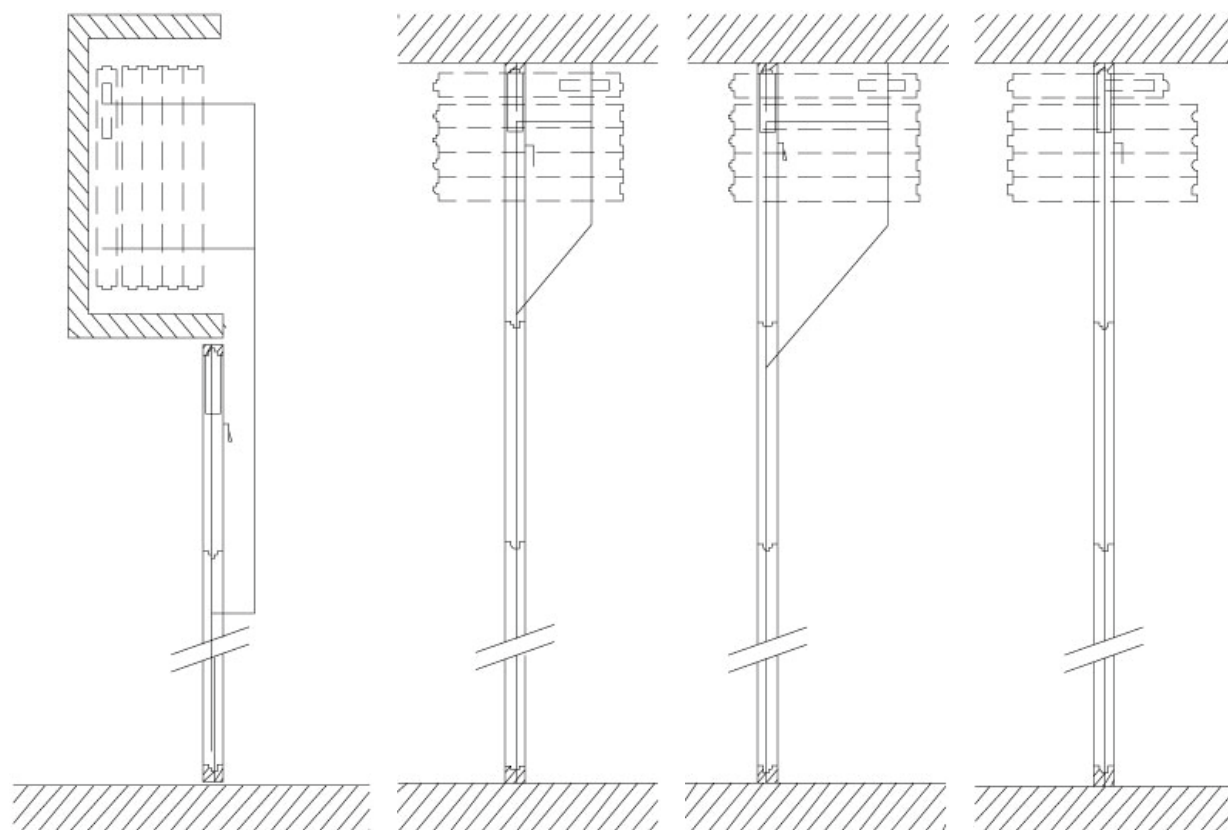
Ett parkeringsalternativ där väggsegmenten sticker ut i mindre vid sidan av stängningslinjen i jämförelse med t ex Z1.

Parkeringsalternativ E1

Enpunktsupphängd blockvägg där väggen parkeras mitt i stängningslinjen. Parkeringen är enkel och okomplicerad att montera. Lösningen är ett bra alternativ till en takhängd vikvägg som inte erbjuder samma ljusisolering eller möjlighet att placera gångdörrar var som helst i väggen.



K5



K6

Z1

Z2

E1



WINAB WIKVÄGGAR AB

Box 38, 178 21 Ekerö. Visit address: Ekerövägen, Asknäs

Tel: +46 8-560 211 00. Email: info@winab.se

www.winab.se