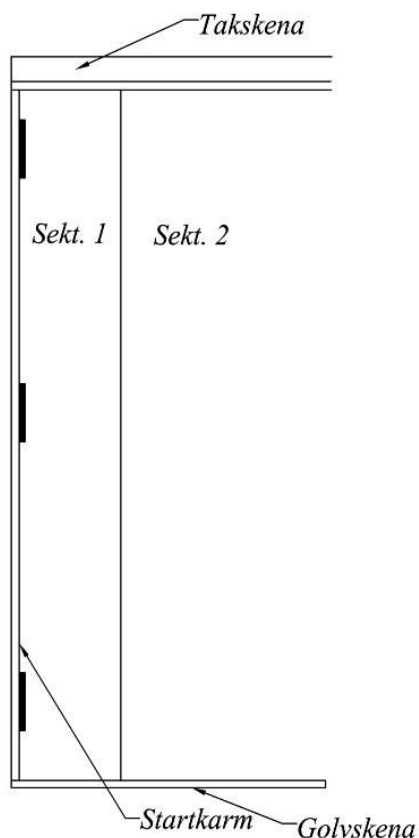
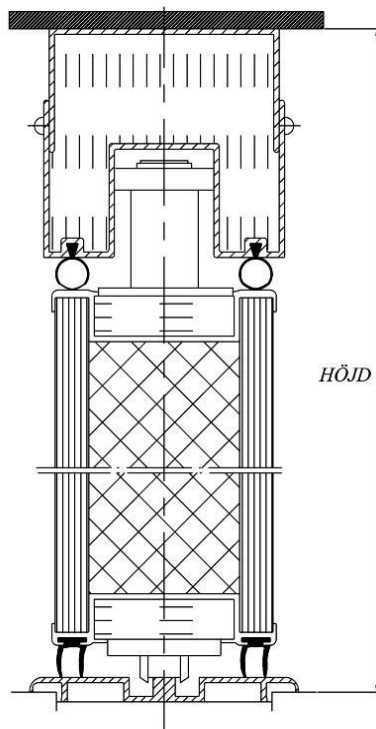




Monteringsanvisning vikvägg

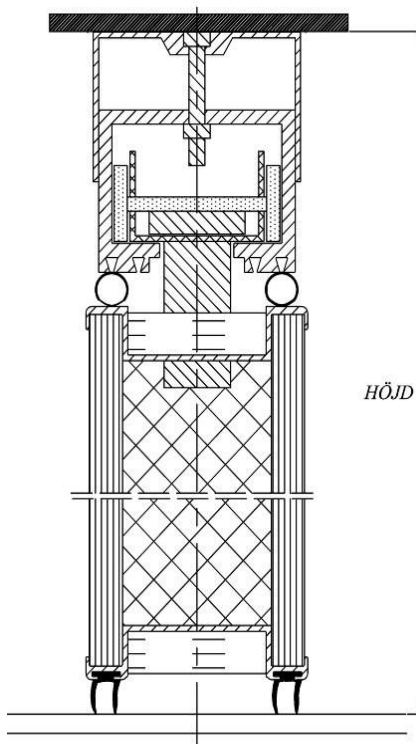


MONTERINGSANVISNING WINAB 2000 **GOLVGÅENDE VIKVÄGGAR**

Sektionerna är numrerade i överkant, 1,2,3 osv. startsektionen alltid nr 1. Numren läses alltid från samma håll.

1. Golvskenan monteras exakt i våg ± 1 mm.
2. Startkarm med sektion nr 1, monteras stående på golvskenan noggrant i lod.
3. Skruva fast takskenans U-profil i lod över golvskenan, montera undertaksskenan samt trä i tätningslistan.
4. Res sektion nr 2, passa in gångjärnen samt tryck i sprintarna. Om övre sprinten ej kan tryckas i uppifrån på grund av platsbrist, böjes den något ca: 2cm under hatten och trycks i underifrån.
5. Fortsätt enligt punkt 4 med de resterande sektionerna i nummerordning, 3,4,5 osv.
6. Drag ut väggen och lås fast den i plant läge med spanjoletterna.
7. Justera takskenan så att tätningslisterna ligger an mot sektionernas överkant.
8. Montera slutkarmen och utför eventuella breddjustering.
9. Skruva fast spanjolettbrickorna samt montera handtag.
10. Foga mot vägg och tak för att säkerställa ett tätt montage.
11. Sätt fast magneten enligt instruktioner på sista sidan.

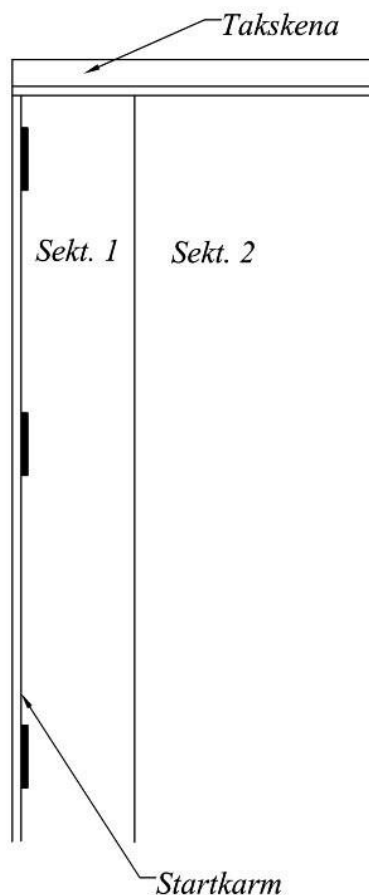
Uppstår problem i samband med montage, är Ni välkommen att kontakta oss.



MONTERINGSANVISNING WINAB 2000 **HÄNGANDE VIKVÄGGAR**

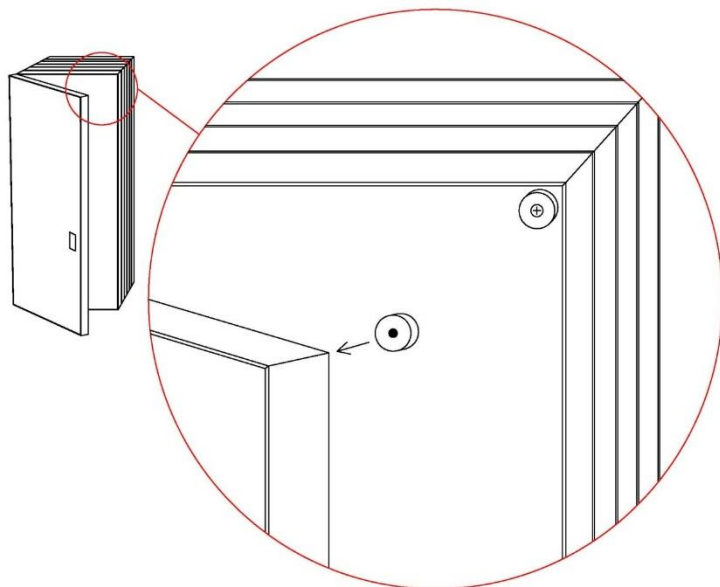
Sektionerna är numrerade i överkant, 1,2,3 osv. startsektionen alltid nr 1. Numren läses alltid från samma håll.

1. Montera 1 st takskena, U-profil i den ändan där väggen skall parkeras, glöm ej bultarna i centrum på skenan. Tryck därefter upp den andra takskenan, montera muttrarna.
2. Startkarm med sektion nr 1, monteras stående noggrant i lod under takskenans centrum.
3. Res sektion nr 2 och 3 varav den ena har ett hjul som skall träs in i den öppning som du har lämnat i takskenan. Hjulet är förjusterat från fabrik och återfinns på varannan sektion. Passa in gångjärnen samt tryck i sprintarna. Om övre sprinten ej kan tryckas i uppifrån på grund av platsbrist, böjes den något ca: 2cm under hatten och trycks i underifrån.
4. Fortsätt enligt punkt 3 med de resterande sektionerna i nummerordning, 4,5 osv.
5. Montera återstående taskenebitar.
6. Drag ut väggen och lås fast den i plant läge med spanjoletterna.
7. Justera takskenan så att tätninglisterna ligger an mot golvet.
8. Montera slutkarmen och utför eventuell breddjustering.
9. Skruva fast spanjolettbrickorna samt montera golvbeslaget för spanjoletten i sektionen närmast dörren. Montera skålhandtag.
10. Foga mot vägg och tak för att säkerställa ett tätt montage.
11. Sätt fast magneten enligt instruktioner på sista sidan.



MONTERINGSANVISNING AV MAGNETER

Magneten ska monteras på samtliga vikväggar för att bibehålla funktion och form under lång tid.



12. Skruva fast magneten i det övre hörnet på dörrpanelen och den intilliggande panelen på motsatt sida av gångjärnen. Observera försänkningarna för skruvarna.

13. Efter att skruvarna är åtdragna, lossa en skruv en aning så att magneten har ett visst rörelseutrymme. Detta förbättrar funktionen.

Tack för att ni har valt en Winab Vikvägg

Upptår problem med montaget är ni välkomna att kontakta oss.

☎ 070-531 75 45

☎ 08-560 211 00

WINAB Vikväggar AB
Box 38
178 21 Ekerö
+46 (0)8-560 211 00